



Die neue Bohrständergeneration

wird in Eibenstock entwickelt und produziert. Das Programm umfasst den gesamten Bohrbereich bis Ø 350 mm sowie umfangreiches Zubehör für die unterschiedlichsten Aufgabenstellungen. Die Bohrständer sind besonders leicht, handlich und einfach zu bedienen. Sie eignen sich daher für Handwerksbetriebe im Sanitär-, Heizungs- und Elektrogewerbe.

- Aluminium-Bohrsäulen – verwindungssteif, leichter Transport und einfache Montage
- Bohrsäulen mit breiter, durchgehender Verzahnung - präzise, langlebig
- Führungen und Lager – leichtgängig, einstellbar
- Vorschubhebel werkzeuglos umsteckbar – einfaches Wählen der Bedienungsseite
- Robuste Justierschrauben – exaktes Ausrichten
- Einfache und schnelle Montage von BST u. Antriebsmotor
- Universelle Maschinenhalterung – für Antriebsmotoren unterschiedlicher Hersteller geeignet
- Schnellwechselplatte – Motor/Ständer
- Mit Platzsparfuß (Dübeln), Kombifuß (Dübeln und Vakuum) oder Schnellspannsäule einsetzbar
- Bohrloch-Mittelanzeiger – genaues Positionieren des BST 90, BST 162 V, BST 250 und BST 300

The New Generation Of Drill Rigs

is developed and produced in Eibenstock. The rigs cover the whole drilling range up to diameter 350 mm. An extensive assortment of accessories is available for the most various jobs. The rigs are particularly lightweight, easy to handle and to operate. They are well suited for jobs in the sanitary, heating and electrical installation business.

- Aluminium columns – high torsional strength, easy transport and assembly
- Columns with wide, continuous toothing - precise, durable
- Guides and bearings – smooth running, adjustable
- Feed lever change without any tool – easy selection of the operating side
- Robust adjusting screws – exact adjustment
- Easy and quick mounting of drill rig and drill motor
- Universal mounting plate – can be used with drill motors of various brands
- Quick-change plate – motor/rig
- Usable with space saving anchor base, combined base (anchor or vacuum) or quick action bracing unit
- Hole centre indicator – exact positioning of BST 90, BST 162 V, BST 250 und BST 300

Technische Daten Specifications	BST 90	BST 102/53 BST 102/60	BST 103/53* BST 103/60*	BST 152/53 BST 152/60	BST 152	BST 162 V	BST 250	BST 300 BST 300 V
Max. Bohrdurchmesser bei 90° Max. drilling diameter at 90°	102 mm Vakuum: 42 mm	102 mm	132 mm	152 mm	152 mm	152 mm	250 mm	350 mm
Säulenlänge *1) Column height	680 mm	680 mm	680 mm	995 mm	995 mm	995 mm	995 mm	995 mm
Maschinenhalter Mounting plate								
Spannhals Collar	Ø 53 mm	Ø 53 mm Ø 60 mm	Ø 53 mm Ø 60 mm	Ø 53 mm Ø 60 mm				
Universalkupplung mit Passfeder Universal tool holder with fitting key					x	x	x	x
Max. Neigungsgrad Max. inclination	45°	45°	45°	45°	45°	45°	45°	45°
Gewicht Weight	7,0 kg	7,5 kg	8,5 kg	10,5 kg	11,0 kg	15,0 kg	15,5 kg	18,5 kg 20,5 kg
Platzsparfuß (Dübel) LxB Space saving anchor base	-	320x230 mm	320x230 mm	320x230 mm	320x230 mm	-	430x330 mm	520x330 mm
Kombifuß (Dübel/Vakuum) Combined base (anchor, vacuum)	240x170 mm	-	-	-	-	470x280 mm	-	520x330 mm
Bestellnummer Order no.	09629	09620 09624	09627 09625	09621 09622	09623	09630	09631	09626 09632

Technische Änderungen vorbehalten!
Subject to alterations!

* BST 103 mit Abstützung rückwärtig * BST 103 with braces *1) andere Längen auf Anfrage *1) other lengths on request



Befestigungsset Beton/Gestein
Schnellspannschraube, Flügelmutter,
Unterlegscheibe,
10 Einschlagdübel M 12 Ø 15 mm,
1 Dübelsetzwerkzeug

Fastening set concrete/stone
Tightening screw, nut, washer,
10 dowels M 12 Ø 15 mm,
1 punch bolt

35720

Einschlagdübel für Beton
Dowel for concrete

M 12 Ø 15 mm

35722

Schnellspannschraube

mit Flügelmutter, Unterlegscheibe,
1 Einschlagdübel (Beton) M 12 Ø 15 mm

Tightening screw
with nut, washer,
dowel for concrete M 12 Ø 15 mm

35721

Mauerbefestigungsset

mit Rawl-Dübel M 12 Ø 20 mm,
Schnellspannschraube mit Unterlegscheibe
und Mutter,
Unterlegscheibe, Flügelmutter

Fastening set for brickwork
with Rawl-dowel M 12 Ø 20 mm,
tightening screw with washer and nut,
washer, wing screw

35724

Rawl-Dübel für Mauerwerk

Rawl-dowel for brickwork

M 12 Ø 20 mm

35725

Schnellspannsäule

1,7 - 3 m Hub

Quick action bracing unit

1,7 - 3 m stroke

35730

Adapterplatte

für Bohrungen über 260 mm Ø bei 45°
Neigung

Adapter plate
for drillings with a Ø of more than 260 mm and an
inclination of 45°

35827



Vakuumpumpe
Vacuum plate

für/for BST 90/102/103/152, 290 x 335 mm
Max. Bohr Ø/Max. drilling Ø: 162 mm, 3 kg

35851



Vakuumpumpe
Vacuum plate

für/for BST 250/300, 340 x 510 mm, 10 kg
Max. Bohr Ø/Max. drilling Ø: 350 mm

35857



Vakuumpumpe VP 03

Förderleistung: 25 l/min
Max. Bohr Ø: 150 mm
Max. Vakuum: 850 mbar

Vacuum Pump VP 03
Duty: 25 l/min, max. drilling Ø: 150 mm
Max. vacuum: 850 mbar

09201



Vakuumpumpe VP 04

Förderleistung: 80 l/min
Max. Vakuum: 800 mbar

Vacuum Pump VP 04
Duty: 80 l/min
Max. vacuum: 800 mbar

09204



Vakuumschlauch

Länge 3 m

Vacuum tube
Length 3 m

35855

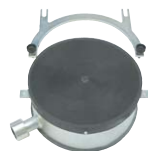


Vakuumschlauch

Länge 3 m

Vacuum set for BST 90
Valve plate, rubber seal

35854



Wassersammelring
Water suction ring

WR 131 (Ø 20 - 132 mm) 35875
(für/for BST 102, BST 103)
WR 152/1 (Ø 20 - 152 mm) 3587K
(für/for BST 102/53, BST 102/60,
BST 103/60, BST 152, BST 152/53,60,S)
WR 152 (Ø 20 - 152 mm) 3587A
(für/for BST 162 V, BST 162 V/S)
WR 300 (Ø 20 - 250 mm) 35879
(für/for BST 250, BST 300, BST 300 V)



Gummidichtung für Wassersammelring
Spare seal for water suction ring

ED 131 für/for WR 131 35863
ED 152 für/for WR 152, WR 152/1 3586A
ED 300 für/for WR 300 35868



Reduzierring für BST
Reducing ring

von Ø 60 auf/to Ø 53 mm 35820
von Ø 60 auf/to Ø 43 mm 35821
von Ø 53 auf/to Ø 43 mm 35824
von Ø 53 auf/to Ø 46 mm 35822